

SOLID CABLE 取扱説明書

*このたびは、本製品をお買い上げいただき誠にありがとうございます。
*ご使用前に、取扱説明書をよくお読みのうえ、安全に正しくお使いください。
*この取扱説明書は大切に保管してください。

スイングテレビ端子

TVT-JJSG32

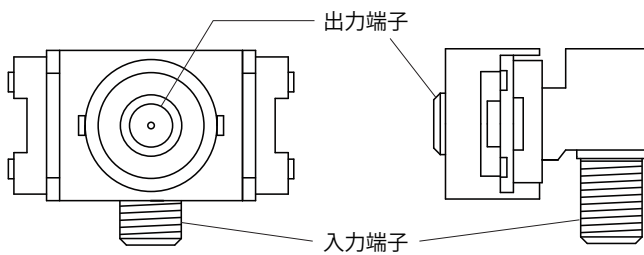
特長

- 10～3224MHzの広域帯で使用できます。
(4K・8K衛星放送対応)
- 垂鉛ダイカストケースで外来電波を防ぎます。
- 入力端子が左右に35度スイングするので、ケーブルの接続やボックスへの取付けが容易です。
- JEITA SHマーク登録品です。

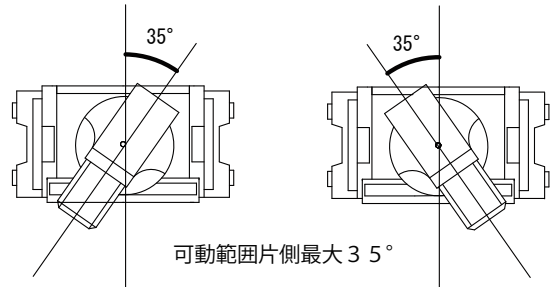


SHマーク(スーパーハイビジョン受信マーク)は、BS・110度CS右左旋放送受信帯域に対応した機器のうち、一般社団法人電子情報技術産業協会(JEITA)で審査・登録され、一定以上の性能を有するスーパーハイビジョン衛星放送受信に適した衛星アンテナ、受信システム機器に付与されるシンボルマークです。

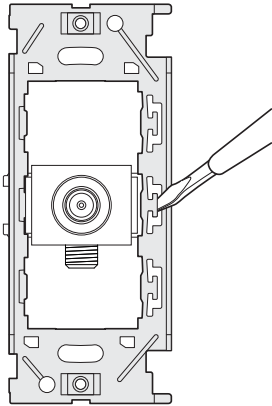
各部の名称



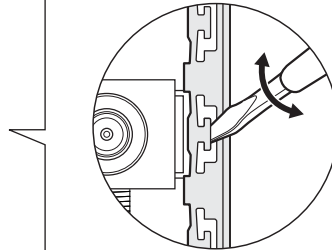
入力端子の可動範囲



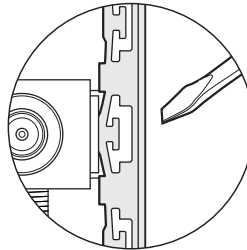
金属埋込枠への取付



[図1]

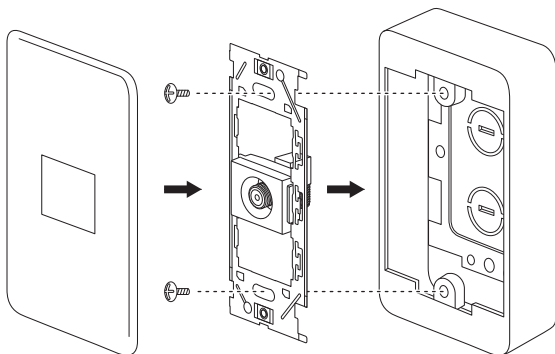


[図2]



[図1]のように写真部分にドライバーを差し込み交互にひねり、
[図2]のように本体と枠にガタつきのないように固定してください。

ボックスへの取付



規格表

周波数帯域	10 ～ 300	300 ～ 770	1000 ～ 1489	1489 ～ 2150	2150 ～ 2681	2681 ～ 3224
挿入損失(dB以下)	0.3	0.3	0.5	0.5	0.8	1.0
VSWR(以下)	1.2	1.3	1.3	1.5	1.5	1.5
インピーダンス(Ω)	入力、出力：75					
電通端子容量	DC15V 0.8A 以下					