

SOLID CABLE 取扱説明書

*このたびは、本製品をお買い上げいただき誠にありがとうございます。
*ご使用前に、取扱説明書をよくお読みのうえ、安全に正しくお使いください。
*この取扱説明書は大切に保管してください。

LANコネクタ圧着工具

HT-568R

ご注意

安全にご使用いただくため、注意事項は必ずお守りください。守らずに、破損・事故を起こしたり、怪我を負った場合、当社は一切の責任を負いかねます。

⚠ 注意



- ・適応コネクタ以外に使用しないでください。故障・破損の原因となります。
- ・本製品を分解しないでください。故障・破損の原因となります。

禁止事項

⚠ 警告



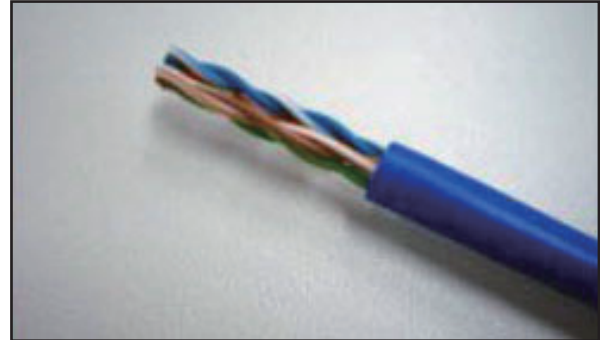
- ・電気が流れている個所には使用しないでください。火災・感電・故障の原因となります。

順守事項

外覆除去方法

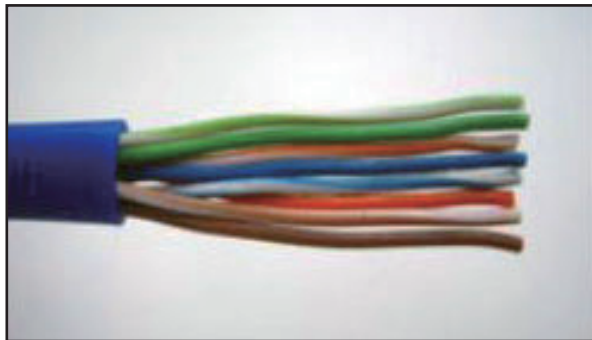


- 1 LANケーブルを○部にセットし、グリップを握りケーブルを回転させます

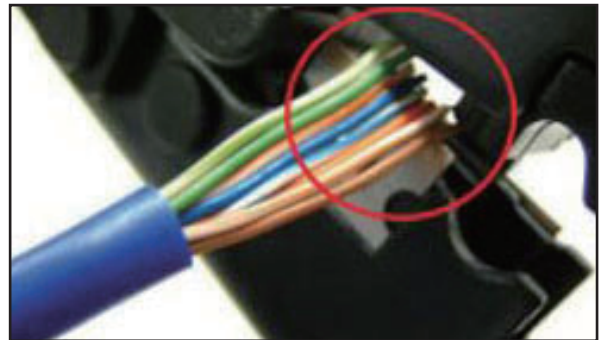


- 2 外覆が除去出来ます

芯線カット方法



- 1 芯線のよりを戻します



- 2 LANケーブルを○部にセットし、グリップを握ると先端を整える事が出来ます

圧着方法



- 1 ○部にコネクタごと挿入します



- 2 グリップを握るとRJ45の圧着が行えますラチェット式で仕上がりが均一です