

# SOLID CABLE 取扱説明書

\*このたびは、本製品をお買い上げいただき誠にありがとうございます。  
\*ご使用前に、取扱説明書をよくお読みのうえ、安全に正しくお使いください。  
\*この取扱説明書は大切に保管してください。

## LANより戻し工具

HT-LANTL10

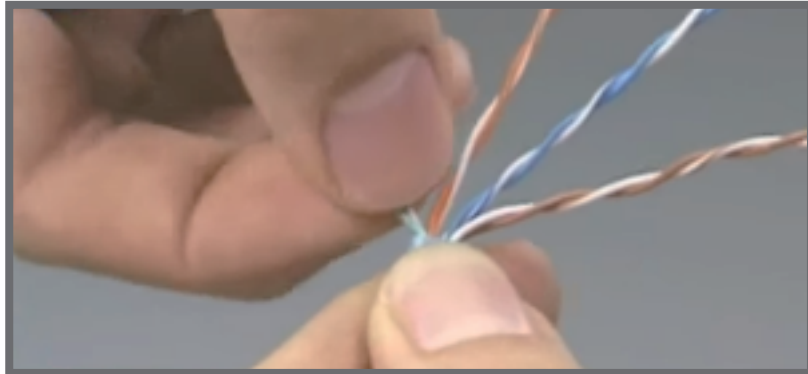
### ご注意

安全にご使用いただくため、注意事項は必ずお守りください。守らずに、破損・事故を起こしたり、怪我を負った場合、当社は一切の責任を負いかねます。

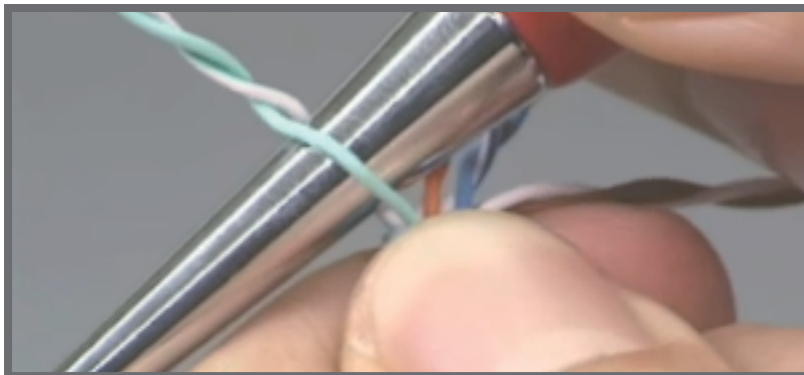


- ・LANより戻し工具は、先端が尖っているため、安全面に十分注意して取扱ってください。
- ・工具は本来の使用目的以外には使用しないでください。
- ・使用後はキャップをして、子供の手の届かないところに保管してください。

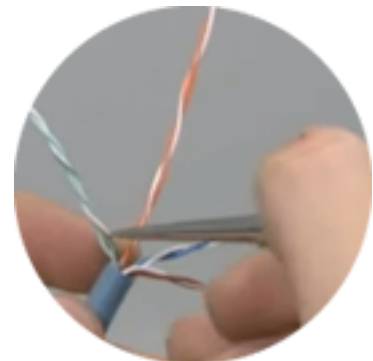
### より戻し方法



1 ケーブルに隙間を作ります



2 ケーブルの隙間に、より戻し工具を差し込み、ケーブルの根元を押えます



3 手首を返すようにしてよりを戻します

